



REDOX®- Anlauffarben

Produkte - Beschreibung

REDOX® ist keine Engobe, auch keine Glasur! REDOX® ist verwendbar für fast alle keramischen Arbeiten und kann mit einer normalen Glasur-Brennkurve im Temperatur-Bereich zwischen 1050°C und 1250°C in jedem Keramikbrennofen gebrannt werden.

REDOX® eignet sich für Skulptur-, Figur-, Objekt- Arbeiten und für Kacheln.
Nicht geeignet für Gebrauchsgeschirr!

REDOX® lässt sich gut mit dem Pinsel auftragen, kann aber auch gespritzt, gegossen oder getaucht werden. Interessante Farbspiele entstehen, wenn der Auftrag unterschiedlich dick oder dünn aufgetragen wird.

REDOX® zieht nach dem Auftrag porentief ein, sitzt wie eine zweite Haut fest am Tonscherben und kann nach wenigen Sekunden angefasst werden. REDOX® ist nach dem Brennen fest mit dem Scherben verbunden.

REDOX® kann auch im Einbrandverfahren, d.h. ohne vorherigem Schrühbrand, angewendet werden.

REDOX® ist untereinander mischbar, kann oxidierend und reduzierend gebrannt werden.

Verarbeitungshinweis

REDOX® ist sehr einfach anzusetzen. Das jeweilige Pulver wird dem Wasser unter normalem Rühren zugegeben. Das entsprechende Mengenverhältnis Pulver zu Wasser entspricht im Regelfall 1 ltr Wasser auf 1 kg REDOX® Pulver. Die angemachte Mischung lässt man über Nacht aufquellen, diese ist dann nach gutem Aufrühren direkt anwendbar. Ein absieben durch ein grobes Glasursieb verfeinert die Konsistenz und wirkt gegen Klumpenbildung. REDOX® sollte mit einem Glasur- oder Engobenpinsel aufgetragen werden, kann aber auch gegossen, getaucht oder gespritzt werden (1,5 bis 2 mm Düse). Die behandelten Oberflächen dürfen sich beim Setzen im Ofen nicht berühren, da der Auftrag beim Brennen, wie eine Glasur, zum ankleben neigt! Neigt bei dickerem Auftrag, im Brand zum Sprühen, Spritzen oder Abrollen. Nicht gegenüber anders glasierten Stücken stellen, nicht nahe an Ofenwand stellen.



237 Herbstlaub



319 Messing



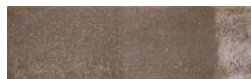
2228 Schiefer



54925 Messing-Metallic



56160 Kupfer



88644 Kupfermetallic



89842 Messing Metallic



102081 Silberschwarz

Die Farbe der Produkte kann von den gedruckten Abbildungen abweichen, die Abbildungen gelten nicht als Reverenz-Muster!

Preis pro	Preis pro kg				
	250 gr	500 gr	1 kg	ab 5 kg	ab 10 kg
REDOX® 237 Herbstlaub	Fr. 13.50	Fr. 22.00	Fr. 33.00	Fr. 29.00	Fr. 26.00
REDOX® 319 Messing	Fr. 13.50	Fr. 22.00	Fr. 33.00	Fr. 29.00	Fr. 26.00
REDOX® 2228 Schiefer	Fr. 13.50	Fr. 22.00	Fr. 33.00	Fr. 29.00	Fr. 26.00
REDOX® 54925 Messing-Metallic	Fr. 13.50	Fr. 22.00	Fr. 33.00	Fr. 29.00	Fr. 26.00
REDOX® 56160 Kupfer	Fr. 13.50	Fr. 22.00	Fr. 33.00	Fr. 29.00	Fr. 26.00
REDOX® 88644 Kupfermetallic	Fr. 13.50	Fr. 22.00	Fr. 33.00	Fr. 29.00	Fr. 26.00
REDOX® 89842 Messing Metallic	Fr. 13.50	Fr. 22.00	Fr. 33.00	Fr. 29.00	Fr. 26.00
REDOX® 102081 Silberschwarz	Fr. 13.50	Fr. 22.00	Fr. 33.00	Fr. 29.00	Fr. 26.00
REDOX® Probierset 8 mal 100gr	Fr. 40.00				

Alle Preise in CHF inkl. MWSt. ab Lager Aesch (BL)

Wichtiger Hinweis für REDOX®

Beim Arbeiten mit REDOX® nicht rauchen, nicht essen. Nach Gebrauch Gefässe gut verschliessen. Alle REDOX® Produkte **für Kinder und unbefugte Personen unerreichbar aufbewahren**. Tragen Sie beim glasieren Latexhandschuhe und atmen Sie den Staub nicht ein. Beachten Sie die Hinweise auf der Verpackung. Durch das Sieben von REDOX® (z.B. mit einem 600-er Sieb) können die Lösungen gleichmässiger aufgetragen werden.



REDOX®

REDOX n'est ni un engobe, ni un émail. La cuisson se pratique dans tout four de potier et se situe dans une gamme de température entre 1050°C et 1250 °C. Elle peut s'exécuter en oxydation ou en réduction.

REDOX s'emploie pour la quasi-totalité de tous les travaux en céramique : sculptures (personnages, objets) et carrelage. Il ne convient pas à un usage utilitaire (céramique de table).

REDOX s'applique aisément à l'aide d'un pinceau ou par trempage, il peut également être vaporisé. Il produit une gamme chromatique intéressante selon les diverses épaisseurs d'application.

REDOX pénètre profondément dans la porosité de la pièce. Il adhère fortement au tesson et il est possible de le manipuler après quelques secondes seulement. Il est en parfaite liaison avec la pièce après cuisson.

REDOX peut être employé en mono cuisson (sans biscuit ou dégourdi).

Les REDOX peuvent se mélanger entre eux.

Mode d'emploi

REDOX® est très facile à utiliser. La poudre est mélangée à l'eau. La quantité est en règle générale de 1 kg de REDOX® pour 1l. d'eau. Laisser la masse reposer une nuit, celle-ci doit être à nouveau bien mélangée avant l'emploi. Un passage dans le tamis (40/60 mesh) affine la consistance et agit contre les grumeaux.

REDOX® peut être posé avec le pinceau à émail ou à engobe, mais peut aussi être émaillé en cabine (gicleur 1,5 à 2mm), par coulage, trempage. Les objets ne doivent pas se toucher dans le four, car la couche réagit comme de l'émail et cela collerait! Si s'est émaillé trop épais, Redox a la tendance pendant la cuisson de jaillir et de dérouler. Pas poser prêt des autres pièces émailler et du mur du four.



237 Herbstlaub



319 Messing



2228 Schiefer



54925 Messing-Metallic



56160 Kupfer



88644 Kupfermetallic



89842 Messing Metallic



102081 Silberschwarz

Les couleurs du produit diffèrent par rapport à l'illustration et ne servent pas de base de référence!

Prix par	Prix par kg				
	250 gr	500 gr	1 kg	ab 5 kg	ab 10 kg
REDOX® 237 Herbstlaub	Fr. 13.50	Fr. 22.00	Fr. 33.00	Fr. 29.00	Fr. 26.00
REDOX® 319 Messing	Fr. 13.50	Fr. 22.00	Fr. 33.00	Fr. 29.00	Fr. 26.00
REDOX® 2228 Schiefer	Fr. 13.50	Fr. 22.00	Fr. 33.00	Fr. 29.00	Fr. 26.00
REDOX® 54925 Messing-Metallic	Fr. 13.50	Fr. 22.00	Fr. 33.00	Fr. 29.00	Fr. 26.00
REDOX® 56160 Kupfer	Fr. 13.50	Fr. 22.00	Fr. 33.00	Fr. 29.00	Fr. 26.00
REDOX® 88644 Kupfermetallic	Fr. 13.50	Fr. 22.00	Fr. 33.00	Fr. 29.00	Fr. 26.00
REDOX® 89842 Messing Metallic	Fr. 13.50	Fr. 22.00	Fr. 33.00	Fr. 29.00	Fr. 26.00
REDOX® 102081 Silberschwarz	Fr. 13.50	Fr. 22.00	Fr. 33.00	Fr. 29.00	Fr. 26.00
REDOX® Probierset 8 mal 100gr	Fr. 40.00				

Tous les prix sont en CHF, TVA incl. à partir de notre dépôt.de Aesch (BL)

Importante information pour REDOX®

Lors du travail avec REDOX® ne pas fumer, ne pas manger. Bien refermer le produit après usage. Tenir les produits REDOX® hors de portée des **enfants et personnes non instruites**. Porter des gants en latex lors de l'émaillage et ne pas respirer la poussière. Observez les indications sur l'emballage. Le passage au tamis des REDOX® (par ex. avec un tamis de 600-) permet une pose régulière du produit.